

PASSO A PASSO PARA OPERAR COM ROBÔS DE INVESTIMENTO

Para operar com Robôs de Investimento na **BM&FBOVESPA** (Bolsa de Valores, Mercadorias e Futuros), você vai precisar da combinação de 3 elementos: Uma **Corretora de Valores**, um **Agente de Investimentos** e um **Computador** com o sistema MetaTrader 5 e o seu Robô de Investimento instalado, além, claro, de recursos financeiros para realizar suas aplicações.

Pode parecer complicado, mas não é. Até mesmo porque você pode contar com as orientações do seu Agente de Investimentos e com o total apoio da equipe do **Blue Portal**. Veja abaixo tudo o que é preciso fazer para combinar os três elementos e começar a operar.

CORRETORA DE VALORES

As Corretoras de Valores são instituições financeiras responsáveis por intermediar as negociações do investidor (você) na Bolsa. Elas são reguladas pelo **Banco Central** e pela Comissão de Valores Mobiliários (**CVM**).

Você pode optar por trabalhar com qualquer Corretora, desde que ela opere com a plataforma **MetraTrader 5 (MT5)** - informe-se a respeito com a Corretora de sua preferência.

Abra uma conta na Corretora:

- a) Acesse o site da sua Corretora e siga os procedimentos para abrir uma conta.
- b) Após a abertura da conta, registre-se no site da Corretora com sua conta e senha e ative o uso da plataforma MT5 (informe-se a respeito na Central de Atendimento da própria Corretora).
- c) Em seguida, você receberá um email da Corretora com as instruções de como instalar o MT5 e começar a utilizá-lo, além de uma lista de contas (*login* e senha). O seu robô irá precisar destas informações – portanto, guarde-as para usá-las mais adiante.

Em seguida, você vai precisar entrar em contato com um Agente de Investimentos credenciado. Peça a indicação de um Agente familiarizado com plataforma MetraTrader 5 e com os robôs do **Blue Portal**.

AGENTE DE INVESTIMENTOS

O Agente de Investimentos, que tanto pode ser um profissional autônomo credenciado ou uma empresa especializada, é o seu canal de comunicação com a Corretora de Valores. As atividades destes profissionais e empresas são reguladas e fiscalizadas pela **CVM** (Comissão de Valores Mobiliários).

Além da atribuição acima, o Agente de Investimentos é quem pode (e deve) fornecer todas as explicações sobre as diferentes formas de aplicações financeiras e ajudá-lo a definir como melhor aplicar o seu dinheiro, de acordo com o seu perfil e os seus objetivos pessoais.

Converse com o seu Agente de Investimentos:

- a) Discuta detalhadamente sobre riscos de investimentos, informando o grau de risco que você está disposto a assumir e definindo os ativos e as quantidades a serem operadas.
- b) Peça ao seu Agente para habilitar a sua operação em ativos, seja na **BOVESPA** (se deseja aplicar em ações) ou na **BM&F** (se deseja trabalhar com Minicontratos).
- c) Por segurança, informe ao seu Agente qual limite máximo diário a ser operado através da plataforma MetaTrader 5.

COMPUTADOR COM METATRADER 5 (MT5)

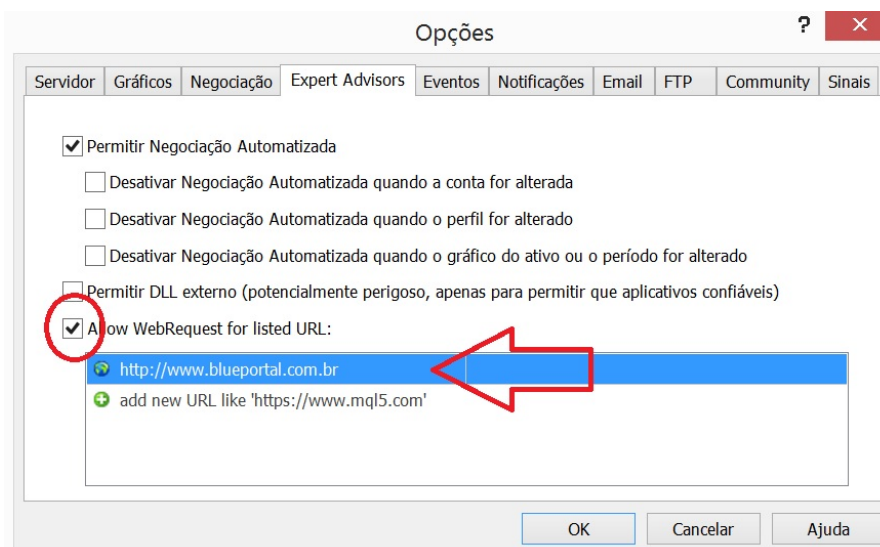
Os Robôs de Investimento se comunicam com a Corretora de Valores (e conseqüentemente com a Bolsa) através da Internet, a partir de um computador com o sistema MT5 instalado.

Desta forma, é fundamental que o investidor possua um computador ligado durante todo o horário de operação da Bolsa e com uma conexão de internet estável. Para este fim, sugerimos fortemente a utilização de computação em nuvem (*Cloud*), contratando-se um Provedor de Hospedagem (*Host*) confiável. A Amazon, por exemplo, oferece um servidor na nuvem gratuito por 1 ano (veja mais em <http://aws.amazon.com/pt/ec2/>). Converse com o seu Agente de Investimentos sobre as opções disponíveis ou entre em contato com a equipe do **Blue Portal**.

Para realizar as configurações do computador por conta própria, você precisará primeiro instalar o MT5, que é um *software* gratuito. Somente após esta instalação é que você vai poder configurar e começar a utilizar os seus robôs. Siga os passos abaixo.

1) Instale e configure o MT5:

- a) Obtenha o programa de instalação do MT5 no site da sua Corretora de Valores e siga o tutorial enviado pela Corretora para a instalação do sistema.
- b) Configure o MT5 para operar com os robôs do **Blue Portal**. Vá ao menu [Ferramentas] -> [Opções], na aba [Expert Advisors], e marque o item [Allow WebRequest for listed URL], como destacado na figura abaixo, e adicione a URL do **Blue Portal** <http://www.blueportal.com.br>



2) Cadastre-se no Blue Portal

- a) Faça o seu registro pelo link [Registre-se], localizado no canto superior direito do portal ou acesse: <http://www.blueportal.com.br/MinhaConta/Account/Register>
- b) O **Blue Portal** oferece diferentes opções de contratação, com custos mensais variados. Selecione o menu [CONTRATE] e escolha a opção adequada aos seus objetivos.

3) Registre as informações da sua Corretora no Blue Portal

- a) Acesse a área reservada do **Blue Portal**, através do link existente no canto superior direito (que pode ser: [Gerenciar Conta] ou [Acesse a área reservada], dependendo se você já estiver registrado no portal ou não).
- b) Na página principal da sua conta no portal, clique na opção [Contas MT5], do lado esquerdo, e em seguida no botão [Adicionar Conta].



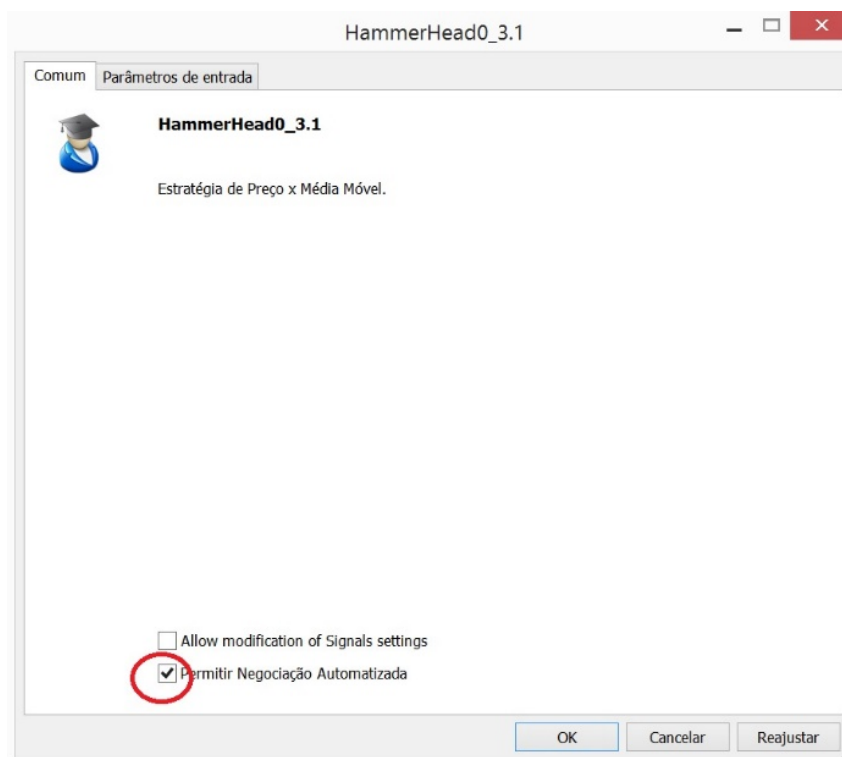
- c) Preencha os campos da tela, informando o número exato da conta MT5 (login) que você recebeu da sua Corretora, o nome da Corretora e o nome exato do servidor MT5 da Corretora. Em seguida, clique no botão [Salvar]. Veja um exemplo abaixo:

| | |
|--------------|---|
| Número Conta | <input type="text" value="90371028"/> |
| Corretora | <input type="text" value="XP Investimentos"/> |
| ID Servidor | <input type="text" value="XPMT5-PRD"/> |
| Status | <input type="text" value="Ativo"/> |
| | <input type="button" value="Salvar"/> <input type="button" value="Cancelar"/> |

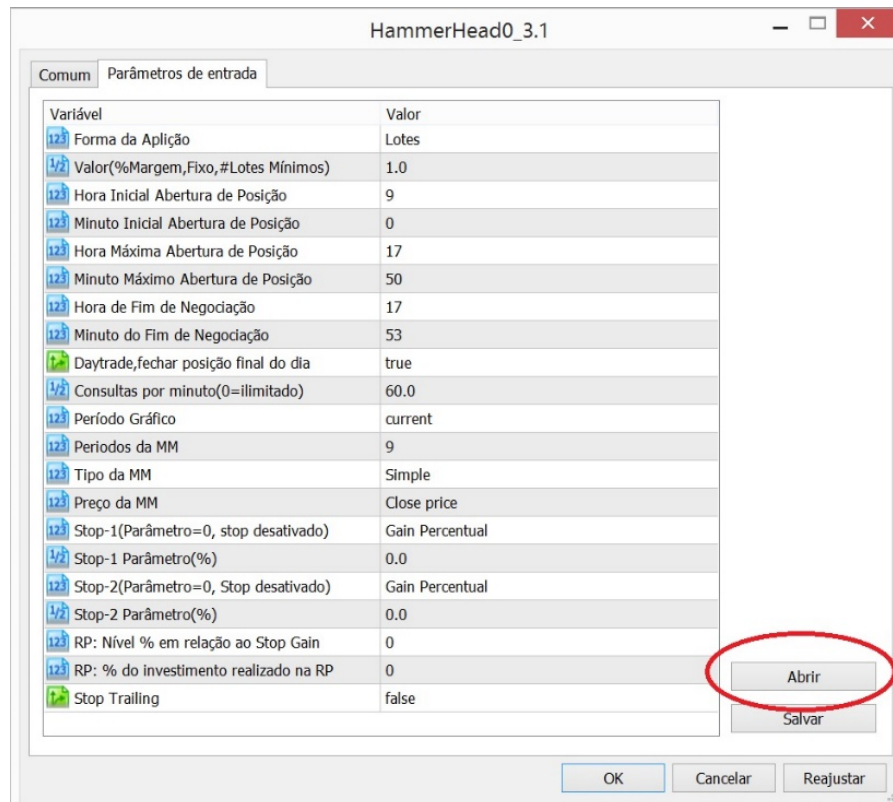
- d) Sugerimos que você também preencha as informações das outras opções existentes no lado esquerdo da página de gerenciamento da sua conta no **Blue Portal**: [Alertas] e [Perfil].

4) Instale o Robô

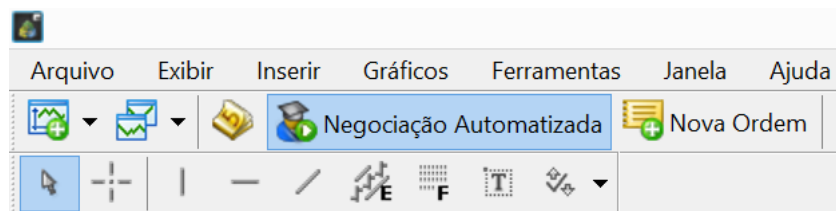
- a) Faça o download do robô desejado do site **Blue Portal** para o computador onde o MT5 encontra-se instalado.
- b) Dê um duplo-clique no robô baixado, para que ele seja adicionado automaticamente ao MT5. Após este passo, o robô poderá ser encontrado na [Janela de Navegação] sob o item [Expert Advisors].
- c) Abra o gráfico do ativo desejado e defina o **Prazo Operacional** desejado (M10, M15, H1 etc).
- d) Associe o robô ao gráfico, arrastando-e-soltando o robô sobre o gráfico.
- e) Configure os parâmetros do robô. Selecione [Permitir Negociação Automatizada] na aba [Comum].



- f) Configure os parâmetros do robô conforme a sua estratégia. O **Blue Portal** fornece um arquivo “*.set” que pode ser baixado e carregado através da opção [Abrir], conforme a figura abaixo. Este arquivo fornece uma sugestão de configurações do robô que deve ser modificada pelo investidor em função da sua estratégia, e modificada periodicamente conforme os resultados dos *backtests*. O **Blue Portal** fornecerá periodicamente alguns destes resultados e o investidor poderá utilizá-lo como base para sintonizar as suas configurações. Uma breve explicação de cada parâmetro encontra-se disponível no **Blue Portal** e é individual para cada robô.



- g) No momento em que o investidor pressionar o botão [OK], o robô abrirá a comunicação com o **Blue Portal** e, em caso de sucesso, um contrato de utilização do robô será automaticamente criado. Este contrato poderá ser administrado pelo investidor, acessando o **Blue Portal**.
- h) Habilite a [Negociação Automatizada] através do menu do MT5 para iniciar as operações.



ATENÇÃO: ANTES de habilitar a negociação automática, você deve se certificar, através do seu Agente de Investimentos, que o seu crédito está liberado na Corretora de Valores.

O seu robô está pronto para iniciar as operações. Lembre-se de manter as mensalidades de uso dos robôs em dia, de acordo com o plano contratado no **Blue Portal**, para que os mesmos não deixem de operar em nenhum momento.